



## LA MAISON DE LÉON & LULU - FLEY - SUD CÔTE CHALONNAISE

### LA MAISON DE LÉON & LULU - FLEY

Cottage de vacances pour 5 personnes à Fley - Sud Côte  
Chalonnaise

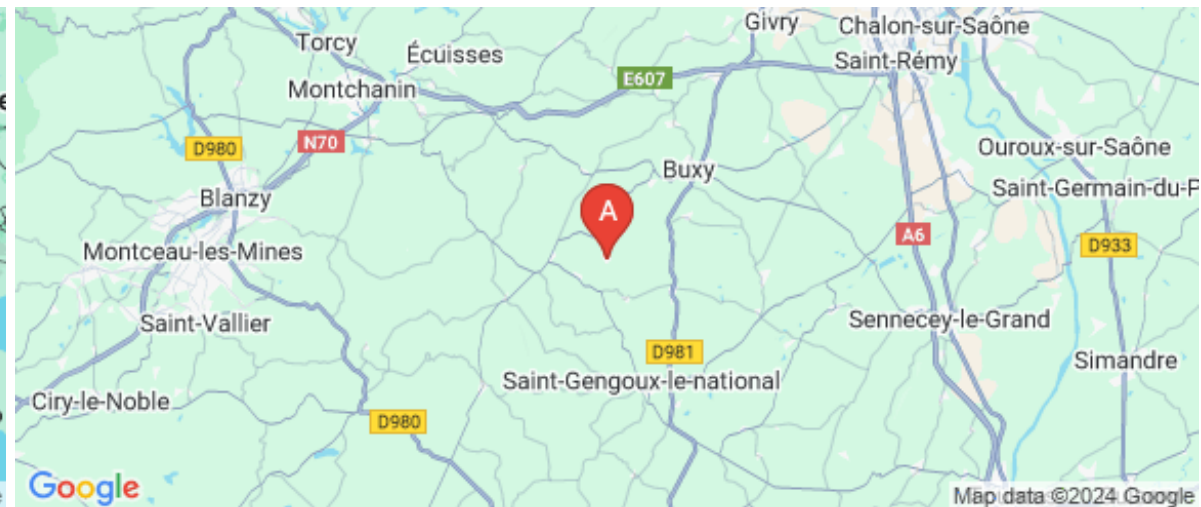
<https://lamaisondeleonetlulu.fr>



Coralie DECHELLE

☎ 06 24 72 13 11

**A** La Maison de Léon & Lulu - Fley : 18 Grande  
Rue 71390 FLEY





## La Maison de Léon & Lulu - Fley



Maison



5

personnes  
(Maxi: 4 pers.)



2

chambres



85

m<sup>2</sup>

La maison de Léon & lulu est située au cœur du ravissant village de Fley. Cette typique maison bourguignonne avec galerie & charmant jardin a été restaurée avec passion dans un esprit contemporain mixé avec des pièces de brocante, pour que vous vous sentiez ... "Comme à la Maison". La galerie bourguignonne où vous pourrez prendre vos petits déjeuners, ouvre sur un vaste espace ouvert lumineux & contemporain comprenant cuisine totalement équipée, espace détente/bureau & salon(avec canapé-lit 1 personne). il y a 2 chambres avec des lits king size, la chambre parentale plus grande avec nombreux portants à vêtements et la chambre "ado" ou amis avec un portant à vêtements petit bureau, une grande salle d'eau avec un double plan vasque contemporain, une douche à l'italienne & buanderie, wc séparé. Dans le jardin, une cuisine d'été de style "broc", meubles & objets chinés, avec réfrigérateur & vaisselle. Un espace barbecue électrique, tout à côté, & un point eau sous la galerie. Salon de jardin avec grand parasol & salon détente, salon apéro également sur la galerie.





## Pièces et équipements

<i>Chambres</i>	Chambre(s): 2 Lit(s): 1	dont lit(s) 1 pers.: 0 dont lit(s) 2 pers.: 1
<i>Salle de bains / Salle d'eau</i>	Salle de bains avec douche Salle(s) d'eau (avec douche): 1	Sèche cheveux
<i>WC</i>	WC: 1 WC indépendants	
<i>Cuisine</i>	Cuisine Appareil à fondue Congélateur Lave vaisselle	Plancha Appareil à raclette Four Réfrigérateur
<i>Autres pièces</i>	Balcon Séjour	Salon Terrasse
<i>Media</i>	Télévision	
<i>Autres équipements</i>	Lave linge privatif	Matériel de repassage
<i>Chauffage / AC</i>	Chauffage	Poêle à bois
<i>Exterieur</i>	Abri couvert Abri pour vélo ou VTT Jardin privé Terrain clos	Abri Voiture Cour Salon de jardin
<i>Divers</i>		

## Infos sur l'établissement



*Communs*

Entrée indépendante

Habitation indépendante



*Activités*



*Réseaux*

Accès Internet



*Stationnement*

Parking

Parking privé



*Services*

Nettoyage / ménage

Forfait nettoyage par une société privée 80 € par séjour



*Extérieurs*

## A savoir : conditions de la location

<i>Arrivée</i>	Arrivée le jour de votre choix, à partir de 17 h, arrivée autonome si besoin
<i>Départ</i>	Départ, le jour de votre choix, à partir de 10 h, horaire à définir ensemble si besoin.
<i>Langue(s) parlée(s)</i>	
<i>Annulation/Prépaiement/Dépot de garantie</i>	
<i>Moyens de paiement</i>	Chèques bancaires et postaux    Espèces Virement bancaire
<i>Petit déjeuner</i>	Quelques capsules pour machine à café Nespresso à disposition pour votre arrivée, thé, bouilloire, grill-pain.
<i>Ménage</i>	Forfait nettoyage par une société privée 80 € par séjour
<i>Draps et Linge de maison</i>	Draps et/ou linge compris Draps, serviettes, torchons sont fournis
<i>Enfants et lits d'appoints</i>	Lit bébé
<i>Animaux domestiques</i>	Les animaux sont admis.

## Tarifs (au 15/11/24)

### La Maison de Léon & Lulu - Fley

Tarif pour 2 à 4 personnes, 3 nuitées minimum, linge de lit & serviettes à disposition. Tarif dégressif en fonction du nombre de nuitées, forfait ménage + 80 €, arrivée pas obligatoirement le samedi...envoyez-moi un mail pour vos demandes. Merci

Tarifs en €:	Tarif 1 nuit en semaine (L, M, M, J, D)	Tarif 1 nuit en weekend (V ou S)	Tarif 2 nuits weekend (V+S)	Tarif 7 nuits semaine
--------------	--	-------------------------------------	--------------------------------	-----------------------

Aucun tarif renseigné (contactez le propriétaire)

# Mes recommandations

Découvrir en Famille

Suggestions

OFFICE DE TOURISME SUD CÔTE CHALONNAISE  
TOURISME-SUD-COTE-CHALONNAISE.COM



## Pizzeria du Moulin de Collonge

☎ 03 85 44 00 32

Camping du Moulin de Collonge

🌐 <http://www.moulindecollonge.com>

4.9 km

📍 SAINT-BOIL



Restauration type traditionnelle. Pizzeria. Cuisses de grenouilles. Service en salle ou en terrasse au bord de l'eau.



## Restaurant Gastronomique L'Empreinte

☎ 03 85 92 15 76

2 Grande Rue

🌐 <http://www.lempreinte-restaurant.fr>

6.3 km

📍 BUXY



Situé dans le cadre historique de la Tour Rouge de Buxy, L'Empreinte, restaurant une étoile au classement michelin, vous offre une cuisine gastronomique issue de produits frais et réalisée avec modernisme et raffinement.



## Pizzeria Café de la Gare

☎ 03 58 93 36 13

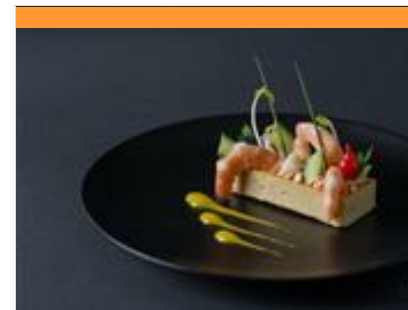
2 Place de la Gare

6.8 km

📍 BUXY



Pizzas de tradition napolitaine dans une ambiance à la fois rétro et moderne. A déguster sur place ou à emporter. Produits d'origine Italienne. La pizzeria est située à grande proximité de la Voie Verte.



## Traiteur L'Epicurien des Vignes

☎ 03 85 92 14 12#06 09 42 75 43

Rue de Chauchy

🌐 <http://www.lepicuriendesvignes.com>

11.2 km

📍 SAINT-DESERT



Traiteur et organisateur de réception en Saône et Loire. Mariage, réception familiale, congrès, séminaire, et événement professionnel. Banquet et repas d'association. Plateaux repas. Boutique en ligne.



## La Table de Chapaize

☎ 03 85 38 07 18

5, rue Saint Martin Le Bourg

🌐 <http://www.latabledechapaize.fr>

14.5 km

📍 CHAPAIZE



Dans un cadre harmonieux, nous vous accueillons en toute simplicité dans une ambiance conviviale. Nous vous ferons déguster une cuisine faite maison, gourmande et créative, qui respecte les saisons.

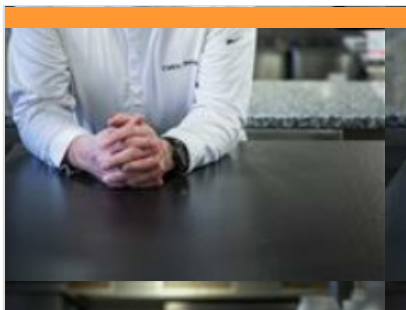


# Mes recommandations (suite)

Découvrir en Famille

Suggestions

OFFICE DE TOURISME SUD CÔTE CHALONNAISE  
TOURISME-SUD-COTE-CHALONNAISE.COM



## Restaurant Cédric Burtin

☎ 03 85 48 12 98

Moulin de Martorey  
Chemin de Martorey

🌐 <http://www.lamaryllis.com>

16.8 km  
📍 SAINT-REMY



Restaurant étoilé au Guide Michelin depuis 2008.



## Restaurant Le Saint-Loup

☎ 03 85 44 21 58

13 D 906

🌐 <https://lesaintloup.com/fr/>

17.8 km  
📍 SAINT-LOUP-DE-VARENNES



Cuisine de produits issus de petits producteurs suivant les saisons servie dans une salle cosy où trônent deux belles caves vitrées.



## Domaine de Rymska

☎ 03 85 90 01 01

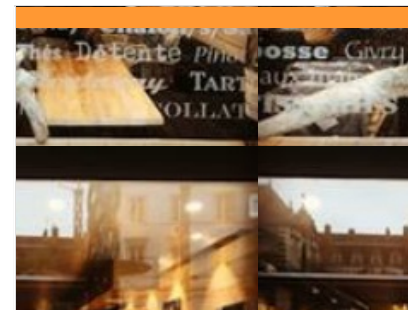
1 rue du Château de la Fosse

🌐 <http://www.domaine-rymska.com>

19.5 km  
📍 SAINT-JEAN-DE-TREZY



La Table de Rymska propose des produits de qualité en majorité issus de la ferme du Domaine (bœuf Charolais, volaille, œufs, agneau, aromatiques & légumes du potager) et sublimés avec élégance par Jérémie MULLER. Amoureux des produits de terroir, ce jeune Chef passionné prend plaisir à créer l'émotion dans un esprit de partage et de convivialité : une cuisine contemporaine empreinte de créativité, d'esthétisme et de sensibilité. A savourer sans retenue dans un cadre chaleureux en pierres et poutres apparentes avec cheminée ouverte et terrasse bordée de plantes aromatiques. Très belle carte des Vins de Bourgogne et d'ailleurs avec plus de 1250 références. Restaurant ouvert aux non-résidents du lundi au dimanche, midi & soir, sur réservation. Menu en 3 services à partir de 38 € au déjeuner / Menu en 4, 5 ou 7 services à partir de 62€ au dîner. Balade gustative au gré des saisons et des inspirations du



## Le Zinc A Flo

☎ 03 85 93 41 44

14, place de l'Hôtel de Ville

20.4 km  
📍 CHALON-SUR-SAONE



Le zinc à Flo, bar à vins, salon de thé, plat du marché, pâtisseries maison, planches de charcuteries bobosse et burger maison.



## Bistrot Saint-Régis

☎ 03 85 90 95 60

22, boulevard de la République

🌐 <http://hotelrestaurant-saint-regis.com>

20.4 km  
📍 CHALON-SUR-SAONE



Installé dans un bâtiment historique, l'Hôtel Saint Regis rénové en début d'année 2019 se situe au cœur de Chalon-sur-Saône. Le restaurant est ouvert du lundi au samedi autour d'une cuisine gourmande à base de produit frais et de plat fait maison. Une connexion Wi-Fi est accessible gratuitement dans l'ensemble des locaux. La cathédrale de Chalon se trouve à 800 mètres. Les chambres disposent d'un coin salon et d'une salle de bains privative avec douche ou baignoire. Un petit-déjeuner buffet est servi chaque matin moyennant des frais supplémentaires. La gare de Chalon-Sur-Saône est accessible à 550 mètres. Cet établissement a également été bien noté pour son excellent emplacement à Chalon-sur-Saône ! Les clients en sont plus satisfaits en comparaison avec d'autres établissements dans cette ville. Les couples apprécient particulièrement l'emplacement de cet établissement. Ils lui donnent la note de 8.3 pour un

# Mes recommandations (suite)

Découvrir en Famille

Suggestions

OFFICE DE TOURISME SUD CÔTE CHALONNAISE  
TOURISME-SUD-COTE-CHALONNAISE.COM



## Aromatique Restaurant

☎ 03 58 09 62 25  
14, rue de Strasbourg

🌐 <http://www.aromatique-restaurant.com/>

20.7 km  
📍 CHALON-SUR-SAONE



Circuit Court. Producteurs locaux. Réception de produits de qualité travaillés sur place. Carte renouvelée mensuellement.



## Le Parcours

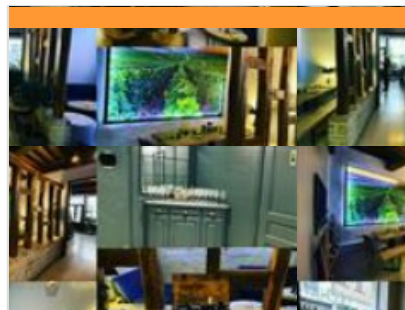
☎ 03 85 93 91 38  
32, rue de Strasbourg

🌐 <http://www.restaurantparcours.com>

20.8 km  
📍 CHALON-SUR-SAONE



Séverine et Denis Carré vous accueillent dans leur cave voûtée pour déguster une cuisine de saison à base de produits frais et locaux. Carte renouvelée tous les 2 mois.



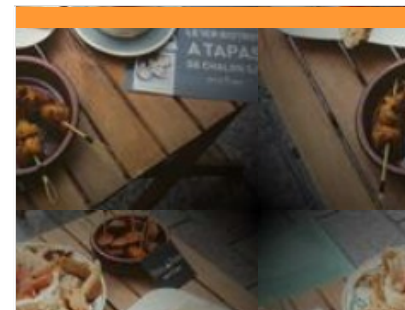
## Le Chai Alter Ego

☎ 06 83 36 88 41  
9, rue du Blé

20.8 km  
📍 CHALON-SUR-SAONE



Le Chai Alter Ego, nouveau concept, nouveau cadre, où l'on peut partager son plat, grignoter une entrée ou un plat, autour d'un verre de vin, dans un cadre chaleureux, intimiste, du jeudi midi au dimanche soir non stop de 12H à minuit, et de 12H à 22H le dimanche en été.



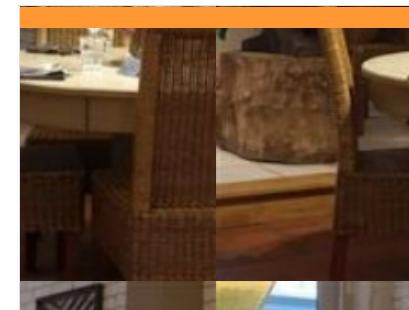
## Pixelles Pintxos

☎ 06 24 43 70 83  
42 Rue aux Fèvres

20.8 km  
📍 CHALON-SUR-SAONE



Bistrot à tapas et pintxos de la place du Théâtre. Accueil chaleureux, terrasse, produits frais aux saveurs et couleurs de l'Espagne.



## La Forge

☎ 09 83 99 05 58  
21, rue de Strasbourg

20.8 km  
📍 CHALON-SUR-SAONE



Le restaurant La Forge vous accueille dans un cadre intimiste et convivial. Carte de saison. Cuisine fraîche, goûteuse et créative.

# Mes recommandations (suite)

Découvrir en Famille

Suggestions

OFFICE DE TOURISME SUD CÔTE CHALONNAISE  
TOURISME-SUD-COTE-CHALONNAISE.COM



## La Cathé

☎ 03 85 41 27 55  
9 Place Saint-Vincent

🌐 <https://la-cathe-by-mr-moustache-resta>

20.8 km

📍 CHALON-SUR-SAONE



Lieu emblématique et cosy situé à Chalon-sur-Saône, nous vous proposons de belles saveurs et de pétillants événements culturels. Nos spécialistes en mixologie vous proposent d'originaux cocktails, une belle sélection de vins par notre œnologue, puis des plats frais et fait maison par notre Chef cuisinier. Cerise sur le gâteau, une talentueuse pâtissière est parmi nous. Un vrai sentiment de « comme à la maison », dans une ambiance tirées des années folles.



## Le Relais d'Ozenay

☎ 03 85 32 17 93  
1244 route de Brancionle bourg

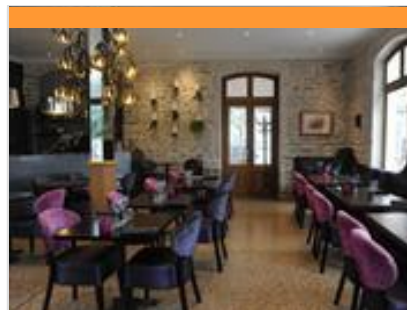
🌐 <http://www.le-relais-dozenay.com>

21.2 km

📍 OZENAY



Restaurant gastronomique proche de Tournus répertorié aux Jeunes Talents de Bourgogne au Gault et Millau (édition 2010). Maître restaurateur depuis 2013. Travaille exclusivement avec des produits locaux frais de saison. Belle terrasse au calme en été



## Restaurant Le Terminus

☎ 03 85 51 05 54  
21, avenue Gambetta

🌐 <http://www.hotel-terminus-tournus.com>

23.4 km

📍 TOURNUS



Cuisine régionale, traditionnelle et inventive.



## L'écrin de Yohann Chapuis - Restaurant Greuze

☎ 03 85 51 13 52  
1, rue A. Thibaudet1 rue albert thibaudet

🌐 <http://www.restaurant-greuze.fr>

23.5 km

📍 TOURNUS



Restaurant Gastronomique Etoilé Michelin proposant une cuisine entre tradition et modernité au charme contemporain

## Restaurant du Pont de Thorey

☎ 03 85 44 81 41

14, route de Gigny-sur-Saône

23.7 km

📍 SAINT-GERMAIN-DU-PLAIN



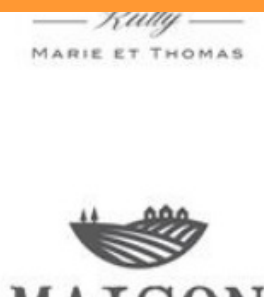
Grande terrasse au bord de l'eau. Pôchouse, grenouilles, friture, sandre, cuisine régionale et de saison. Cuisine traditionnelle du bord de Saône.

# Mes recommandations (suite)

Découvrir en Famille

Suggestions

OFFICE DE TOURISME SUD CÔTE CHALONNAISE  
TOURISME-SUD-COTE-CHALONNAISE.COM



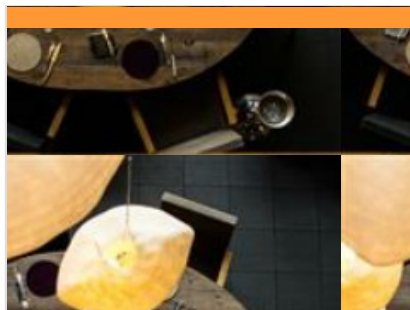
## Maison Le Courbe

☎ 03 45 28 40 69#06 11 48 41 10  
19 Rue Saint Laurent  
🌐 <http://www.maisonlecourbe.com/>

23.8 km  
📍 RULLY



événementiel, cuisine à domicile, plats à emporter, salle de réception, gîtes



## Aux Terrasses

☎ 03 85 51 01 74  
18, avenue du 23 Janvier  
🌐 <http://www.aux-terrasses.com>

24.3 km  
📍 TOURNUS



"Artisan cuisinier", c'est comme cela que Jean-Michel, jeune chef étoilé aime se présenter. Avec Pascal et Victor, piliers de la maison et mémoire du savoir-faire transmis par Michel Carrette père, ils aiment manier les idées et les produits ; les assembler et chercher le choc des saveurs ; les agencer enfin et créer une œuvre temporelle, gustative, inattendue. Avec un seul mot d'ordre : le plaisir de partager.



## Le Potin Gourmand - Restaurant

☎ 03 85 59 02 06  
4, champ de Foire  
🌐 <http://www.potingourmand.com>

26.1 km  
📍 CLUNY



Dans cet hôtel-restaurant de charme, Serge Ripert, chef de cuisine, mélange habilement tradition et créativité et sa cuisine marie avec talent les produits locaux et les saveurs plus lointaines. Spécialités culinaires : Pluma de cochon ibérique. Service de vin au verre.



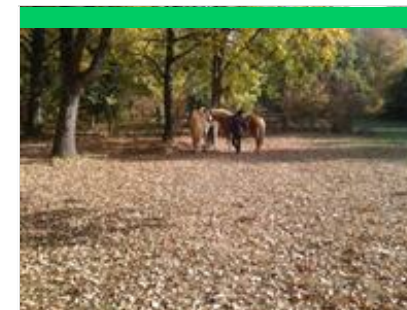
## Rando-Croquis au Château Pontus de Tyard

Place Pontus de Tyard  
🌐 <https://www.pontus-de-tyard.com>

1.6 km  
📍 BISSY-SUR-FLEY



Premier rando-croquis de Bourgogne, ce parcours d'initiation au dessin pour tous chemine autour du magnifique château de Pontus de Tyard, avec son verger conservatoire, ses deux vignes conservatoires et son jardin poétique. Au fil des 4 stations, grâce aux conseils et astuces du rando-croqueur, vous apprendrez à réaliser facilement vos propres dessins sur les thèmes du patrimoine et de la nature. Si vous connaissez le journal du rando-croqueur, vous ne serez pas surpris de retrouver sur ce sentier rando-croquis le même esprit, les mêmes auteurs, des exemples pas à pas ainsi que de nombreux conseils, trucs et astuces. Avec tout de même un atout majeur : les sujets qui vous sont présentés sur les pupitres sont ceux que vous avez en face de vous. Il y a bien sûr des variations suivant l'éclairage et la saison, mais cela vous donne tout de même de bonnes pistes pour aborder chacun des sujets. Informations



## Le Ranch des Jacinthes

☎ 03 85 92 58 50  
Collongette le Haut  
🌐 <https://le-ranch-des-jacinthes.sitew.fr>

4.0 km  
📍 SAINT-MARTIN-DU-TARTRE



Le Ranch des JACINTHES vous propose des balades et randonnées encadrées à cheval au coeur de la campagne de la Côte chalonnaise. Notre cavalerie éduquée et sûre vous emmènera découvrir notre joli paysage, que vous soyez cavalier débutant ou aguerri, à partir de 10 ans, seul ou en groupe. Il est également possible d'y pratiquer des cours et stages en équitation éthologique avec passage des savoirs fédéraux.



## M ET Vin

1 rue du Teurcet

<https://metvin.com/>

5.4 km  
GENOUILLY



Une passion communicative / Un plaisir partagé. Ayant passé mon enfance dans l'une des plus belles régions viticole de France, je suis issue d'une famille agricole d'épicuriens. C'est donc tout naturellement que je me suis dirigée, dès mon Bac vers des études viticoles. M et Vin est la concrétisation de cet idéal : "Pouvoir partager des moments conviviaux, du savoir et du plaisir en restant centrée sur l'humain".



## Les Brèles Balades à Mobylette

1 Place de la Gare

<https://www.breles-balades.fr/>

6.8 km  
BUXY



Accrochez votre casque, enfillez vos gants, 3 coups de pédale et... Vous voilà parti à la vitesse folle de 45 km/h pour vivre une expérience unique et exclusive. Partez au guidon de nos mobylettes d'époques et visitez la côte chalonnaise, arpentez nos routes secondaires et profitez d'un moment convivial en famille ou entre amis !



## Geocaching de l'Office de Tourisme Sud Côte Chalonnaise

☎ 03 85 92 00 16#09 77 35 14 40

Place de la Gare

<http://tourisme-sud-cote-chalonnaise.co>

6.9 km  
BUXY



Les Geocacheurs s'invitent en Côte Chalonnaise ! Votre Office de Tourisme vous propose dès le mois de mai un Geocaching le long de la Voie Verte. Cette nouvelle activité familiale offre aux visiteurs la possibilité de déambuler librement sur notre territoire à la découverte du patrimoine le long de la Voie Verte. Grâce au Geocaching, la visite de notre région prend un aspect pédagogique qui incite à partir à la rencontre de nos châteaux, nos églises romanes, nos sites naturels, nos vignobles, nos producteurs...



## Location de vélos - Buxy

☎ 03 85 92 00 16

Office de Tourisme Sud Côte Chalonnaise Place de la Gare

6.9 km  
BUXY



Location de 4 Vélos à Assistance Electrique Adultes à l'Office de Tourisme Sud Côte Chalonnaise au Bureau d'Information Touristique de Buxy. Location possible à la demi-journée, journée ou sur plusieurs jours. L'Office de Tourisme est situé au bord de la Voie Verte. Une caution de 500€ par vélo sera demandée lors de la location ainsi qu'une pièce d'identité.



## Apéritifs flottants par les Vignerons de Buxy

☎ 03 85 92 03 03

2 Route de Chalon

6.9 km  
BUXY



De juin à septembre, tous les jeudis soir, à partir de 19h, les Vignerons de Buxy vous invitent à embarquer pour un Apéritif Flottant à bord d'un ponton boat au départ du port de plaisance de Chalon sur Saône pour une dégustation/croisière autour de nos grands vins de la Côte Chalonnaise. Retour à 20h30, pile pour aller dîner en ville !



## Les apéritifs mystère de la Côte Chalonnaise

☎ 03 85 92 03 03

2 Route de Chalons

🌐 <http://www.millebuis.fr>

6.9 km  
📍 BUXY



La Cave des Vignerons de Buxy lance une nouvelle expérience de dégustation insolite d'octobre à mai, les Apéritifs Mystère de la Côte chalonnaise. Le vin comme objet culturel, patrimonial et un peu magique... Partant de ce principe nous avons décidé de l'associer chaque mois à un lieu différent, pour une dégustation découverte à 360° ! Originalité du projet, l'endroit de l'évènement reste tenu secret jusqu'au jour J, où les participants recevront des coordonnées GPS pour se laisser guider jusqu'au site. Un indice (un peu corsé) leur sera livré quelques jours avant, le plus rapide et perspicace des convives sera récompensé lors de la dégustation. Le mystère reste donc entier jusqu'à la dernière minute, seule certitude, les lieux choisis avec minutie (dans un rayon de 30 km maximum autour de Buxy) et la dégustation autour d'accords mets/vins toujours en lien avec l'endroit... Expérience sensorielle et émotion garanties !



## Domaine du Château de Rougeon - Découverte en Méhari

☎ 03 85 92 02 54

Château de Rougeon

🌐 <https://www.chateauderougeon.com/>

7.3 km  
📍 BISSEY-SOUS-CRUCHAUD



Prenez place à bord de notre mythique Méhari, symbole de l'art de vivre à la française, et partez à la découverte du vignoble. Florence et Joseph vous guideront dans les différentes parcelles du domaine et vous expliqueront l'agroécologie et la viticulture biologique. Puis retour au domaine pour apprendre dans la cuverie l'élaboration des vins. La dégustation se fait dans les vignes vous permettant de comprendre les terroirs et leur influence dans les vins. Flâner, contempler, toucher, sentir, déguster... Cette visite immersive met tous vos sens à l'écoute de la nature !



## Les Vélos de Saint-Gengoux entre Mâconnais et Chalonnais

☎ 03 85 48 56 85

Espace de loisirs de la Gare6 Place de la Gare

🌐 <https://lesvelosdesaintgengoux.fr>

7.3 km  
📍 SAINT-GENGOUX-LE-NATIONAL



20 Vélos Tout Chemin pour adultes de trois tailles différentes (S, M et L) ainsi que 10 Vélos à Assistance Électrique (3 tailles S, M et L), 7 Vélos Enfants de toutes tailles et 3 remorques vous attendent à Saint-Gengoux-le-National pour une balade d'une demi-journée, une journée complète ou plus.



## Bourgogne Montgolfière

☎ 03 85 47 99 85

4 Chemin du Pavillon Vingelles

🌐 <https://www.montgolfiere-en-bourgogne.com/>

9.3 km  
📍 MOROGES



Vols en montgolfière au dessus du vignoble de la Côte Chalonnaise. Départ de Montagny ou de Saint-Désert (en fonction de la direction des vents), au petit matin ou en fin de journée (meilleurs moments pour apprécier les couleurs magiques de la nature). Sortie d'environ 3 heures comprenant : la préparation du matériel, le gonflement du ballon, le vol d'une heure, le pliage du ballon. Au retour : remise de baptême autour d'une bouteille de Bourgogne.



## Domaine Drain

43 Rue de la Côte Chalonnaise

12.1 km  
📍 JAMBLES



Le Domaine Christophe DRAIN vous accueille à Jambles, petit village typique de la Côte Chalonnaise, au cœur de la Bourgogne viticole : environ 500 habitants et 100 hectares de vignes, dont certaines sont rattachées à l'Appellation Givry. Depuis 3 générations, passion du terroir et amour de la Bourgogne sont ancrées dans ce domaine familial. Le domaine DRAIN aujourd'hui c'est : 18Ha de vignes, 9 appellations, un restaurant et des balades découverte au cœur des vignes.



## Acrogivry Les Aventures en Forêt

D104

<https://www.acrogivry.fr>

12.3 km  
GIVRY



Situé à 10 minutes de Chalon-sur-Saône, le parc aventure ACROGIVRY L'Aventure en Forêt vous accueille sur ses 31 parcours au cœur d'une forêt centenaire. Venez faire le plein de sensations sur ses 6 km de parcours et 48 tyroliennes, dont deux géantes, de 1 à 20 mètres du sol. Avec plus de 2000 mètres de glisse et 350 ateliers aériens, c'est une journée ludique et sportive qui vous attend dans la canopée. Réservation fortement conseillée sur [www.acrogivry.fr](http://www.acrogivry.fr)



## Étang de Bondilly - Baignade naturelle

03 85 78 96 26

Rue des Mésanges

<http://www.ecuisses.fr>

13.3 km  
ECUISSSES



La qualité de l'eau est contrôlée chaque jour. Pour plus d'informations, contacter la mairie d'Écuisses.



## Mini-Golf de la Forêt de Givry

D104 - Forêt Communale de Givry

<https://acrogivry.fr/>

13.7 km  
GIVRY



Le Mini-Golf de la Forêt de Givry vous propose 12 trous ludiques à partager en famille ou entre amis. Venez tester votre swing à l'ombre des arbres et tentez de faire le meilleur score. Accessible dès 4 ans. Quatre taille de club disponibles.



## Base Nautique Lacs de Laives

03 85 44 82 54

Route de La Ferté

13.9 km  
LAIVES



Le site est composé de trois lacs distincts : - l'un pour la baignade et la pêche (n°1) - les suivants pour la pratique de la pêche exclusivement (n°2-3) Baignade surveillée de juin à août, les week-ends en juin, puis tous les jours en juillet et août. Des activités touristiques privées agrémentent les lieux en proposant :- des activités aquatiques d'une part (pédalos, stand-up paddles, kayaks), - un parcours de Disc golf (12 paniers), apporter votre propre disque. - terrain de camping - un espace de restauration - 2 "tiralos" et un ponton de pêche accessible aux personnes à mobilité réduite Les chiens sont autorisés en laisse mais interdit sur la zone de plage. Les barbecues sont interdits. Achats des cartes de pêche communales : à la mairie, à l'entrée en période estivale, au restaurant, auprès du garde-pêche. Le site des Lacs de Laives est accessible toute l'année. La base nautique est ouverte (baignade surveillée) les week-



## Activinum - Œnologie

27 Rue de la République

<https://activinum.fr>

14.7 km  
GIVRY



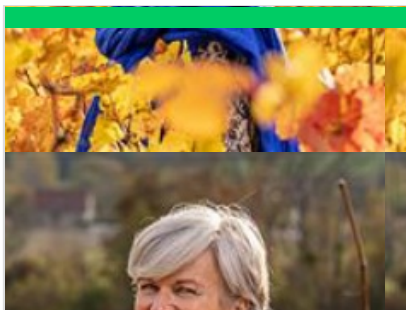
En plein cœur de Givry, dans un cadre résolument moderne et propice à la découverte, venez apprécier les vins de Bourgogne du Sud et plus spécialement ceux de la Côte Chalonnaise. Que ce soit pour une initiation à la dégustation, des cours plus techniques, des dégustations à thèmes, des stages sur plusieurs journées, entre amis ou au sein d'un groupe professionnel, que vous soyez néophyte ou très averti, seul ou en groupe, n'hésitez pas à nous contacter pour participer et partager ces moments si agréables et conviviaux. L'approche didactique et ludique vous fera progresser dans la compréhension de la complexité de nos Terroirs que le monde entier nous envie. En parallèle à cette activité, Activinum propose des meublés de tourisme labellisés "Vignobles et Découvertes".

# Mes recommandations (suite)

Découvrir en Famille

Suggestions

OFFICE DE TOURISME SUD CÔTE CHALONNAISE  
TOURISME-SUD-COTE-CHALONNAISE.COM



## CULTUREWINETV

28 Place des Tilleuls

<https://www.culturewinetv.com>

16.1 km  
SAINT-JEAN-DE-VAUX



Organisation d'ateliers dégustation de vin, master class, enseignement formation vin, sur tout lieu de votre choix (gîte, hôtel, séminaires etc...). Agence de communication viti-vinicole, écrite et audio-visuelle.



## Piscine de la Vallée des Vaux

☎ 03 85 45 11 98

Rue de la Piscine

16.2 km  
SAINT-JEAN-DE-VAUX



La piscine est surveillée et possède deux bassins : un pour les petits et un autre pour les grands.



## Centre équestre de Corlay

☎ 03 85 92 22 94

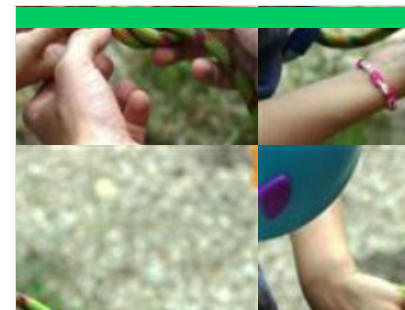
826 rue des maquisards Corlay

<http://www.cel-corlay.ffe.com/>

16.5 km  
NANTON



Centre de tourisme équestre labellisé FFE (école d'équitation, Poney club, bien être animal) proposant : promenades, randonnées ; week-ends, séjours adultes et ados. Accueil de randonneurs en gîte (chalets bois et mobile home), repas. Cours d'équitation (chevaux et poneys), médiation animale, Pension de chevaux, travail de chevaux. Formation (Capacité Détenteur d'Équidé), stages et séjours, passage des galops. Une ambiance familiale et conviviale pour vous accueillir au mieux et répondre à vos attentes. Manège couvert, écuries, sellerie, salle d'accueil, 30 hectares de pâtures, paddocks, PTV... Nos chevaux vivent au pré en troupeau toute l'année. Nos installations sont agréables et fonctionnelles, nous sommes entourés de nombreux chemins pour de belles promenades. Nous vous accueillons toute l'année dans une ambiance familiale. Durant l'été : - Séjours ados (à partir de 12 ans) 100% cheval.



## Escalade : Mathias Beuchot

16.7 km  
BEAUMONT-SUR-GROSNE



Toute découverte et initiation à l'escalade sur les différents sites d'escalade de la région Bourgogne (sites conventionnés). Tout public à partir de 5 ans, groupes, accueil de Loisirs, accueil de jeunes, MJC, collectivités et associations.



## Château de Chamirey

☎ 03 85 44 53 20

1 rue du Château

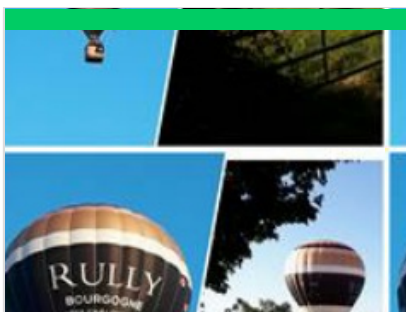
<https://www.chamirey.com>

18.3 km  
MERCUREY



Dégustation de 6 vins à choisir parmi notre gamme





## Montgolfière Rully en Bourgogne

25 Grande Rue

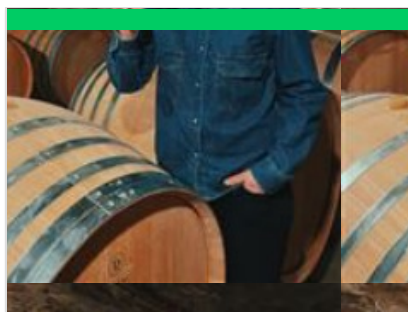
<https://montgolfiererullyenbourgogne.jim.com>

19.1 km

MERCUREY



Vol et baptêmes en montgolfière. Prenez de la hauteur et vivez une expérience inoubliable à bord d'une montgolfière. Au départ de Rully, Mercurey, Moroges, Chalon sur Saône, Beaune, montgolfière Rully en Bourgogne vous propose un vol en montgolfière, selon la direction des vents, nous vous ferons découvrir cette inoubliable sensation de liberté et vous pourrez admirer nos vignobles et nos beaux villages. Vos pilotes Céline et Pascal vous feront partager leur passion pour la montgolfière. Que ce soit durant les préparatifs ou au plage, votre aide sera la bienvenue. A l'atterrissage le traditionnel "pot de l'Aéronaute" vous sera offert. Quelle que soit l'occasion, nous pouvons vous fournir un bon cadeau. Une bonne idée pour un anniversaire, un départ en retraite, mariage, Saint Valentin ou juste pour faire plaisir....



## Le vin s'anime

Rue Mal De Lattre

<https://www.levinsanime.fr>

20.2 km

CHALON-SUR-SAONE



Je vous propose des dégustations de vins à domicile ou dans votre lieu de séjour (hôtel, gîte, chambre d'hôtes, Airbnb...) avec différentes formules en fonction de vos envies et de vos connaissances. Je me déplace dans un rayon de 25km autour de Chalon-sur-Saône et pour un minimum de 6 personnes. Mes 4 choix de dégustation permettent une approche approfondie des vins de Bourgogne mais il est également possible de découvrir le vignoble Français en général. Toutefois je peux toujours m'adapter en fonction de votre demande, vos envies et votre budget. Chaque dégustation est animée par mes soins (caviste diplômée depuis 5 ans) et comprend les vins (entre 3 et 5), les verres et crachoirs, supports pédagogiques, charcuterie et/ou fromages ainsi que les frais de déplacement (dans un rayon de 25km autour de Chalon-sur-Saône). Si vous êtes moins de six personnes ou plus de dix, si vous souhaitez fêter un



## Chalon Balade

Port de plaisance

<https://www.chalonbaladesursaone.com>

20.6 km

CHALON-SUR-SAONE



Privatisation à la carte avec pilote jusqu'à 30 personnes, balades touristiques commentées 1h30, ou location de bateaux sans permis jusqu'à 5 ou 9 passagers. Bienvenue à bord ! découvrez nos offres sur [www.chalonbaladesursaone.com](http://www.chalonbaladesursaone.com)



## Marche nordique et œnologique des cadoles

03 85 51 33 83

Domaine du Château de MesseyLieu-dit Messey

<https://www.chateaudemessey.com>

20.9 km

OZENAY



Marche nordique et œnologique des cadoles. 12 km. Encadrée par Jérôme Berry, accompagnateur de moyenne montagne diplômé d'état. Journée entière. Marche de Messey à Cruzille 6 km. Lecture de paysage et histoire des cadoles. Dégustation de 4 cuvées bio dans leur micro-parcelle au Clos des Avoueries (400 m d'altitude) à Cruzille. Casse-croûte paysan ou gastronomique (par le restaurant Le relais d'Ozenay). Retour en marche nordique au château (6 km). Minimum 5 personnes/Maximum 12 personnes. Réservation à l'avance nécessaire.



## Golf de Montceau-les-Mines

09 61 35 19 98

Parc Saint-Louis Les Grands Parcs

<https://www.montceaulesmines.fr/le-golf>

21.6 km

MONTCEAU-LES-MINES



Ce parcours compact 6 trous, constitué de 2 par 4 et 4 par 3, est ouvert à tous. Vallonné et assez technique, il est accessible à tous types de joueurs. Il possède également un practice, 2 putting-green et bunkers d'entraînement. Situé à proximité du centre-ville, le golf jouit d'une situation privilégiée. Un éducateur est disponible tout au long de l'année pour accompagner chacun dans la découverte, l'initiation au golf ou la compétition. Cours individuels ou collectifs, stages, à partir de 7 ans. Le samedi après-midi, possibilité d'organiser un anniversaire pour les enfants de 6 à 12 ans, avec initiation au golf.



## Soufflerie Sky Circus

Aérodrome

<http://www.skycircus.fr>

22.6 km

📍 CHAMPFORGEUIL



Soufflerie sportive : baptêmes, initiation et pratique de la chute libre "indoor". La pratique de la chute libre en soufflerie est accessible aux enfants à partir de 7 ans. Le simulateur de chute libre Sky Circus est une soufflerie à ciel ouvert. Elle crée un vent artificiel qui restitue les sensations d'un parachutisme en chute libre. Vous pourrez faire un saut en chute libre sans prendre l'avion. Les baptêmes en soufflerie sont encadrés par un moniteur et sont individuels. L'activité peut se pratiquer seul, en groupe. Nous organisons également des enterrements de vie de célibataires, des sorties entreprises, des teambuildings...



## Golf de Chalon-sur-Saône

☎ 03 85 93 49 65

Parc de Loisirs Saint-Nicolas

<http://www.golfchalon.com>

23.4 km

📍 CHATENY-EN-BRESSE



Le parcours de Chalon sur Saône La Roseraie est un 18 trous par 71 créé en 1976 par l'architecte Michel Rio. Golf de plaine avec des fairways étroits.



## Les Chemins de Fer du Creusot

☎ 03 85 55 26 23

Rue des Pyrénées

<http://parcdescombes.com/train-touristic>

23.4 km

📍 LE CREUSOT



Embarquez à bord du petit train pour cheminer dans la verdure, à travers les collines surplombant le Creusot. Circulant sur une voie ferrée à écartement étroit, le tacot des Crouillottes servait autrefois à évacuer les cendres des hauts fourneaux des usines du Creusot. Il a été entièrement restauré et permet aujourd'hui de faire une promenade en pleine nature près du Parc des Combes.



## Tournus Canoë

Quai Georges Bardin

23.9 km

📍 TOURNUS



Location de canoës (gilets et bidons fournis) : pratique libre ou parcours de 5 à 14 km avec retour en bus ou en vélo sur la Voie Bleue. Location de paddles : pratique libre depuis la base. Location de vélos et de rosalias.



## My French Tour

17 rue Goujon

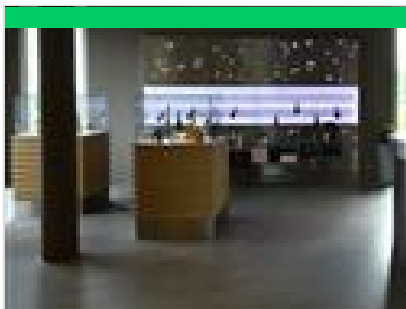
<https://www.myfrenchtour.com/>

24.1 km

📍 RULLY



Tours guidés dans le vignoble en 2CV & Estafette. Visites de caves et dégustations de vin, expériences insolites dans le vignoble.



## Vitteaut-Alberti

16 Rue de la Buisserolle

<https://www.vitteaut-alberti.fr/>

24.3 km  
RULLY



Étape incontournable de l'œnotourisme en Bourgogne, la Maison Vitteaut-Alberti est située au cœur du vignoble de Bourgogne, à Rully, à 20 km de Beaune. Tout au long de l'année, c'est avec plaisir que nous vous accueillons, du lundi au samedi, pour une dégustation commentée de nos Crémants de Bourgogne : 6€ / personne à partir de 3 crémants.



## Visite classique de la Cité-Abbaye de Cluny

☎ 03 85 59 05 34

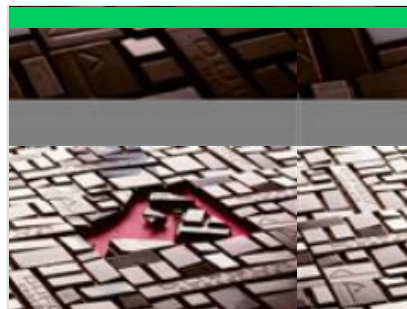
6 Rue Mercière

<https://www.cluny-tourisme.com>

26.3 km  
CLUNY



Visite complète de l'abbaye avec plan-guide. Des portes d'Honneur à la Tour des fromages, en passant par le Palais Jean de Bourbon (musée d'art et d'archéologie), les vestiges de la grande abbatiale, le cloître, le farinier et le cellier des moines, + 3 circuits de découvertes de la cité médiévale (de 30 à 50 min), partez à la découverte de la cité et ses maisons médiévales. Les circuits sont ponctués de plaques murales ou lutrins pour une meilleure compréhension du site, le tout avec support papier. Un doute sur votre orientation ? Retrouvez au sol des clous en bronze représentant l'agneau pascal et sa flèche vous indiquant le sens du parcours !



## Chocolats Dufoux - Cours de chocolat

☎ 03 85 28 08 10

Pôle d'activités du charolais

<http://www.chocolatsdufoux.com>

36.5 km  
CHAROLLES



Faites découvrir à vos proches l'univers du chocolat à travers un atelier Dufoux. Tous les samedis matin, nous animons un cours où les participants apprennent quelques recettes, notamment celle du Conquistador, puis s'initient à la technique du trempage. Les élèves fabriquent des ganaches avec des ingrédients et le matériel de la chocolaterie et apprennent les gestes adéquats auprès du (ou des) chef qui encadre. La matinée atteint son apogée avec l'enrobage des fourrages, moment privilégié pour échanger ses impressions et partager quelques fous rires.



## Les sentiers des Orchidées

0.2 km



- Descendre dans le village, passer devant un calvaire et suivre les chemins qui conduisent au lavoir des 9 fontaines.- Emprunter un sentier ombragé puis un chemin grim pant vers les chaumes calcicoles de SAINT-VALLERIN, puis MONTAGNY-LES-BUXY : un paysage de landes parsemé de buis.- A la roche, prendre le chemin à gauche (GR 76) qui passe à la Croix St Morille puis domine le village de MONTAGNY-LES-BUXY.- Suivre la route à gauche, couper la D983 et emprunter le chemin qui conduit à Neuilly : lieu martyr de la seconde guerre mondiale.- Descendre ce hameau de CERSOT et suivre le chemin près du château.- Traverser le bois pour bientôt découvrir Rimont : votre œil sera attiré par l'ensemble formé de l'église néogothique et des bâtiments du monastère.- Prendre à gauche au lavoir pour grimper vers ce hameau de FLEY. Au centre, charmante place et petite chapelle



## Château Pontus de Tyard

☎ 03 85 92 00 16

Place Pontus de Tyard

<http://www.pontus-de-tyard.com>

1.6 km  
BISSY-SUR-FLEY



Ce château fortifié possède six tours rondes ou carrées (dont une dite "La Panneterie" datant de 1300 environ) plus un colombier dans un jardin attenant. La cour interne est fermée de murailles. Les bâtiments de ferme se trouvant dans l'enceinte datent du XVIIème au XIXème siècle. L'intérieur du logis se compose de 4 grandes "chambres" avec leurs cheminées et des "cabinets", d'une petite chapelle sur laquelle repose un colombier. L'ensemble du domaine est constitué d'une "garenne" (bois de buis et chênes), d'un verger conservatoire de variétés fruitières du XVIe siècle, d'une vigne conservatoire d'anciens cépages susceptibles d'être présents au XVIe siècle (50), d'un conservatoire de 80 cépages de chardonnay et d'un jardin poétique.



## Cadoles

Vignoble

2.4 km  
SAULES



Une cadole est une ancienne cabane de vignes, façonnée en pierre sèches ou maçonnées. Les cadoles étaient principalement utilisées par les vignerons et servaient à entreposer des outils, à surveiller la vigne ou bien à se mettre à l'abri lors des intempéries. Vous avez dit murgers ? Il s'agit de murets en pierres sèches formés à partir des pierres retirées des terres cultivées. Partez à la découverte des cadoles du Sud de la Côte Chalonnaise en empruntant les chemins de randonnées. Les cadoles sont privées mais vous pouvez facilement les admirer des chemins ou routes. Présentes dans les vignobles du territoire, vous en trouverez sur d'autres communes que Saules. Alors, prêt pour partir à la chasse aux cadoles ?



## Bourg médiéval - Buxy

☎ 03 85 92 00 16  
Le Bourg

🌐 <http://tourisme-sud-cote-chalonnaise.com>

6.4 km  
BUXY



Le nom de Buxy vient probablement du latin Buxetum, "lieu planté de buis". Au Xème siècle, Buxy était un bourg important, chef-lieu de la Vicaria Buxiancensi, puis devint à la fin du siècle une prévôté, dépendant des comtes de Chalon jusqu'en 1237. En 1477, le roi de France devient seigneur direct de Buxy ! A la fin du XIXème, le train arrive sur la commune de Buxy. Il la quittera un siècle plus tard pour laisser la place à la première piste cyclable de France : La Voie Verte. Situé sur la route des grands Vins de Bourgogne, Buxy est aujourd'hui un village dynamique qui a su garder son cachet médiéval : au dédale de ses rues vous pourrez découvrir l'église de style roman, les maisons anciennes de la rue des fossés, les caves creusées dans la roche, la tour Saccazard (demeure du dernier procureur du roi) et bien sûr sa Tour Rouge du XIIème siècle, l'emblème du village. La qualité de la pierre exportée dans le monde



## Eglise de Saint-Gengoux-le-National

Place de l'Eglise

6.4 km  
SAINT-GENGOUX-LE-NATIONAL



L'église construite à partir du XIème siècle par les moines de Cluny, comme centre d'un doyenné, a été remaniée au cours des siècles : transept roman, belle croisée à coupole sur arcs en plein cintre, important clocher octogonal dont les deux étages inférieurs, sauvegardés, datent de l'extrême fin du roman, chœur gothique accueillant un superbe vitrail néogothique. Inscrite Monument historique en 1926, l'église fait partie des Sites clunisiens. Elle est en cours de restauration en trois phases sous la direction de l'architecte Pierre Raynaud, la mairie étant maître d'œuvre.



## Eglise Romane

Le Bourg

14.5 km  
CHAPAIZE



Construit au XIème siècle, reprise au XIIème siècle, ce bâtiment est axé exceptionnellement nord-sud. Cette église est remarquable par son clocher rectangulaire de 35 mètres de haut. Elle dispose de trois nefs dont le transept est peu marqué. Les puissantes colonnes façonnées portent les arcs en plein cintre. La voûte centrale construite elle aussi en plein cintre s'est effondrée. Elle fut reconstruite au XIIème siècle en cintre brisé plus élevé. Ainsi, la fenêtre sous le clocher donne dans la nef et n'éclaire plus le chœur.



## Château de Cormatin

☎ 03 85 50 16 55  
1 grande rue

🌐 <http://www.chateaudecormatin.com>

14.6 km  
CORMATIN



La demeure des Marquis d'Huxelles, édifiée de 1606 à 1625, abrite le plus fastueux appartement Louis XIII conservé en France. Cheminées, plafonds et boiseries ont été peints, sculptés et dorés avec une magnifique exubérance pour le favori de la reine Marie de Médicis. Tableaux, tapisseries et meubles d'époque complètent cette évocation séduisante de la "vie de château" à l'époque des "Trois Mousquetaires". La visite permet aussi de découvrir un monumental escalier de pierre (20 mètres de haut), une cuisine du XVIIIème siècle et les opulents salons 1900 d'un directeur d'Opéra. Le jardin, dans l'esprit de l'époque baroque, propose sur 12 ha parterres fleuris, grand labyrinthe de buis avec volière-belvédère, potager, théâtre de verdure, pièces d'eau et arbres remarquables.



## Eglise priorale de Lancharre (ancienne)

Lancharre

14.7 km  
📍 CHAPAIZE



L'église est celle d'un prieuré de femmes fondé par les seigneurs de Brancion au XIe s. Le bâtiment initial a été agrandi à la fin du XIIe s., puis la nef a été détruite au XVIIe s. A voir, à l'intérieur : pierres tombales et dalles de l'époque gothique ; à l'extérieur : porte fortifiée de l'ancien prieuré.



## Château de Germolles

☎ 03 85 98 01 24  
100 place du 5 sept.1944 Cidex 407  
🌐 <http://www.chateaugermolles.fr>

17.3 km  
📍 MELLECEY



Germolles est la mieux conservée des demeures des ducs de Bourgogne (XIVe s.). Chapelles, cellier, appartements témoignent du luxe de cette résidence.



## Communauté de Taizé

☎ 03 85 50 30 30  
Communauté de Taizé  
🌐 <http://www.taize.fr>

17.4 km  
📍 TAIZE



En 1940, frère Roger fonda dans ce village une communauté monastique qui va très vite rayonner dans le monde entier ; elle compte aujourd'hui une centaine de frères catholiques et de diverses origines protestantes, venant de trente pays. Des rencontres internationales semaine après semaine y rassemblent chaque année des dizaines de milliers de jeunes de tous les continents.



## Château de Brancion

☎ 03 85 32 19 70  
Site Médiéval de Brancion  
🌐 <http://www.chateau-de-brancion.fr>

18.2 km  
📍 MARTAILLY-LES-BRANCION



Au cœur de la route romane qui relie les abbayes de Tournus et Cluny, perché sur un éperon rocheux, Brancion vous accueille et vous emmène à la découverte d'un Moyen Âge rêvé : porte fortifiée, donjon dominant le village et l'église romane, panoramas exceptionnels et flâneries dans un site entièrement piéton. Ensermé dans un écrin de verdure, le château est un lieu où le temps semble s'être arrêté. Il a la particularité d'offrir une évolution de l'architecture castrale, de l'époque carolingienne aux guerres de Religion. \* Les ruines du logis de l'An Mil, l'un des rares exemples connus en France de grande salle seigneuriale du début du XIème siècle. \* Le château seigneurial des XIIème et XIIIème siècles avec le logis de Beaufort et ses tours défensives, la tour du Trésor et le donjon haut de plus de 20 mètres qui offre un panorama exceptionnel à 360°. \* Le château ducal du XIVème siècle avec le logis de



## Chemin de l'Orbandale

☎ 03 85 48 37 97  
4 Place du Port Villiers  
🌐 <http://www.achalon.com>

20.4 km  
📍 CHALON-SUR-SAONE



CHEMIN DE L'ORBANDALE Baladez-vous, flânez, découvrez le plaisir de l'exploration, goûtez aux trésors que l'histoire et les hommes ont inscrits dans la pierre, l'architecture, les parcs et les jardins d'une Cité chaleureuse et accueillante. Suivez le Chemin de l'Orbandale, au cœur de ville ou sur l'île Saint Laurent, au fil de vos envies ou de votre temps. PARS SUR LE CHEMIN DE L'ORBANDALE AVEC LA MASCOTTE ORBIDULE (pour les 5/7 ans et 8/12 ans) Passionné de photos, Orbidule se rend à Chalon-sur-Saône sur les pas de Nicéphore Niépce, inventeur de la photographie. A travers les différents indices et à l'aide du Chemin de l'Orbandale, aide Orbidule à retrouver le vrai prénom de Nicéphore Niépce et la date à laquelle il a pris la première photographie.



## Musée Nicéphore Niépce

☎ 03 85 48 41 98

28, quai des Messageries

🌐 <http://www.museeniepce.com>

20.5 km

📍 CHALON-SUR-SAONE



Chalon-sur-Saône est la ville natale de Nicéphore Niépce (1765 – 1833), inventeur de la photographie en 1816. Venez découvrir cette collection unique autour des origines de l'image photographique. Considérant l'héritage de Niépce, le musée traite des différents champs du «photographique» et vous invite à un parcours sans cesse renouvelé alliant objets, images originales et nouvelles technologies. Un rendez-vous régulier : les expositions temporaires de photographies anciennes et contemporaines.



## Manufacture de bonneterie Perrin - Visite guidée

☎ 03 85 69 00 00#03 85 55 02 46

17 rue Claude Forest

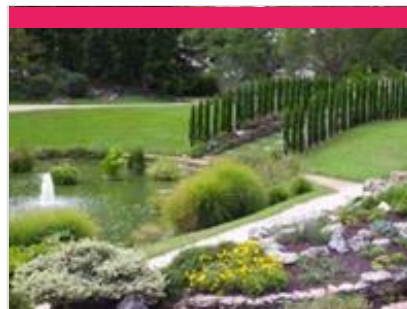
🌐 <https://www.billetweb.fr/manufacture-pe>

21.1 km

📍 MONTCEAU-LES-MINES



Installée à Montceau-les-Mines depuis 1924, la Manufacture Perrin est l'un des derniers représentants de la tradition bonnetière française. La visite guidée de l'entreprise permet de découvrir les ateliers en fonctionnement, ainsi que toutes les étapes de fabrication d'une paire de chaussettes ou de collants : du magasin des fournitures, à la finition et l'expédition, en passant par la création, le tricotage, l'appairage, etc. À l'issue de la visite, passage par un magasin permettant d'acheter les articles de la manufacture au tarif usine, ainsi qu'une sélection de produits "made in France". Inscription obligatoire auprès de Creusot Montceau Tourisme. En raison du bruit dans les ateliers, les enfants de moins de 3 ans ne sont pas admis à la visite. Inscription uniquement en ligne ou à l'accueil de l'Office de Tourisme de Montceau-les-Mines.



## Jardin géo-botanique - Parc Georges Nouelle

☎ 03 85 90 50 50

Place Mathias

21.1 km

📍 CHALON-SUR-SAONE



Ce jardin présente divers milieux : le bassin orné de ses cascades, le marais bressan et plusieurs massifs inspirés de leur milieu naturel comme la Côte Chalonnaise et son vignoble, le Morvan, la Provence et ses bananiers, les rocailles avec leurs plantes typiques. Le tout dans un cadre paysagé d'1,3 ha.



## Le Mont Saint-Romain

Mont Saint-Romain

21.6 km

📍 BLANOT



Grimper en haut du Mont-Saint Romain à Blanot pour admirer la vue panoramique sur le Clunisois et ses paysages variés. Départ pour les randonnées et le VTT.



## Usine Aillot - Galerie du camion ancien

☎ 06 84 54 69 23#07 71 11 16 40

27 rue des Prés

🌐 <http://usineailot.canalblog.com>

21.6 km

📍 MONTCEAU-LES-MINES



L'usine Aillot de Montceau-les-Mines date du XIXe siècle. On y fabriquait des rouleaux compresseurs (cylindres à vapeur) pour les entreprises de travaux publics. Le site est aujourd'hui progressivement restauré et mis en valeur pour accueillir présente un ensemble de véhicules de collection, poids lourds des années 1941 à 1986. Une vingtaine de camions de la collection est exposée dont des pièces remarquables telles que le Berliet GBC 8 6x6 Sahara conduit par Lino Ventura dans le film «Cent mille dollars au soleil». C'est l'occasion de vous mettre au volant de camions mythiques, de découvrir des aventures humaines de la route, dans un authentique bus Greyhound, de parcourir nos expositions comme "Camion et Cinéma" et de partager un moment de convivialité à la buvette Barailot. Toute la saison, nous organisons des manifestations, concerts, spectacles, conférences à voir sur le site de l'Usine



## Château de Couches Marguerite de Bourgogne

☎ 03 85 45 57 99

RD 978 CHÂTEAU DE COUCHES

🌐 <http://www.chateaudecouches.com>

21.8 km  
📍 COUCHES



Le Château de Couches dit de Marguerite de Bourgogne est inscrit au titre des Monuments historiques. Que vous souhaitiez plutôt traverser les siècles lors d'une visite historique ou vous emparer de ce lieu emblématique le temps d'une journée ou d'une nuit, le Château de Couches vous propose une rencontre entre histoire, gastronomie et oenotourisme. Vous retrouverez, au sein de cette forteresse riche d'une histoire millénaire, un restaurant gastronomique, un caveau de dégustation pour découvrir les vins du domaine, des espaces privatisables pour vos événements privés et professionnels mais également des chambres d'hôtes pour un séjour alliant charme d'antan et confort moderne.



## Petit Théâtre

☎ 03 85 55 02 46

Château de la Verrerie

🌐 <https://www.creusotmontceatourisme.fr>

22.3 km  
📍 LE CREUSOT



Dans la cour du château de la Verrerie, ancienne cristallerie royale devenue château, se trouvent deux tours coniques qui abritaient autrefois les fours de fusion du verre. L'une d'entre-elles a été aménagée en théâtre au début du XXe siècle pour accueillir les invités des Schneider, propriétaires du château et des forges du Creusot. Son architecture et son décor sont inspirés de Versailles. Le Petit théâtre se visite dans le cadre de visites guidées incluses dans le billet d'entrée au Musée de l'Homme et de l'Industrie ou au Pavillon de l'Industrie situés au château de la Verrerie.



## Château de la Verrerie

☎ 03 85 55 02 46

Rue Jules Guesde

🌐 <https://www.creusotmontceatourisme.fr>

22.4 km  
📍 LE CREUSOT



Ancienne cristallerie, le château de la Verrerie a été la résidence de la famille Schneider. De nos jours, le corps central du bâtiment abrite le musée de l'Homme et de l'Industrie (cristaux, histoire de la dynastie Schneider, peintures, maquettes). Dans la salle du Jeu de Paume, le Pavillon de l'Industrie, explique l'aventure industrielle du Creusot à l'aide de tablettes et d'un film. Petit théâtre aménagé dans l'un des anciens fours de fusion du verre. Jardin à la française et parc de 28 ha.



## Grottes de Blanot

☎ 03 85 50 03 59/07 72 22 95 10

Fougneries

🌐 <https://www.grottes-de-blanot.fr>

22.8 km  
📍 BLANOT



Au coeur des Monts du Mâconnais, au pied du Mont Saint-Romain, se cache le joyau du Clunysois: Les Grottes de Blanot. La cavité principale, la grotte-gouffre de la Cailleverdière, nommée ainsi en raison de l'écrin de végétation entourant le karst ou elle s'est formée, est découverte dès 1700 et explorée quelques décennies plus tard par le Docteur Dumolin, pionnier de la spéléologie. Depuis lors, elle ne cessera d'émerveiller ses visiteurs! La visite de la grotte-gouffre vous emmènera dans les profondeurs de la terre à plus de 80m, au coeur d'un vaste réseau aménagé, à la découverte d'un dédale de galeries entrecoupées de salles plus curieuses et plus impressionnantes les unes que les autres. Une boucle d'environ une heure avec un guide passionné qui vous racontera l'histoire de ce gouffre et de la faune qui l'habite.



## Château de Rully

☎ 03 85 87 20 89

Château

🌐 <http://www.chateauderully.com>

23.3 km  
📍 RULLY



Forteresse médiévale au milieu du vignoble, à l'architecture militaire : donjon carré du XIIe siècle, tours, courtines et chemin de ronde du XIVe siècle avec créneaux, mâchicoulis, meurtrières... La grande cour est entourée d'harmonieux communs du XVIIIe siècle couverts du plus grand ensemble de toits de pierre en Bourgogne. Terrasse avec vue sur la vallée de la Saône. Parc à l'anglaise. La grande cuisine voûtée du donjon comporte une cheminée monumentale du XVe siècle.



### Abbaye Saint-Philibert

☎ 03 85 27 00 20

Place de l'Abbaye

🌐 <http://www.tournus-tourisme.com>

23.6 km  
 📍 TOURNUS



Construite par les moines fuyant Noirmoutier devant l'invasisseur normand, pour y abriter les reliques de leur Saint fondateur Philibert, l'abbatiale de Tournus est l'un des plus prestigieux sanctuaires du premier art roman. Remarquablement préservée, elle domine de ses pierres roses et ocres la cité de Tournus sur la rive droite de la Saône. C'est un chef d'œuvre sur le chemin du compagnonnage. L'intérieur de l'abbaye surprend par ses dimensions, sa hauteur sous voûte, la lumière de l'avant-nef et de la grand-nef ainsi que par les piliers élancés et la voûte formée de berceaux transversaux. L'abbatiale abrite une crypte et la chapelle Saint-Michel. Des mosaïques médiévales représentant le zodiaque sont désormais visibles. Reliés à l'église par le parloir, les bâtiments abbatiaux réunissent le cloître, la salle capitulaire, le réfectoire et le cellier. Audioguides, livret souvenir et livres détaillées sur l'Abbaye en



### Hôtel-Dieu de Tournus

☎ 0385270020

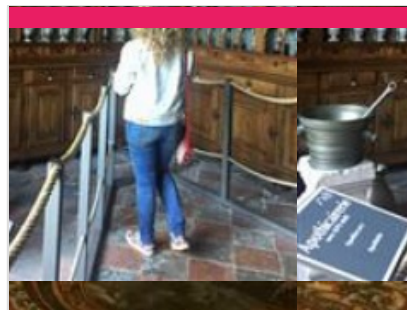
21, rue de l'Hôpital

🌐 <https://www.tournus.fr/hotel-dieu>

23.9 km  
 📍 TOURNUS



L'Hôtel-Dieu de Tournus, un témoin privilégié de l'histoire hospitalière. Construit au XVIIe siècle puis agrandi jusqu'à la fin du XVIIIe, l'Hôtel-Dieu de Tournus, avec ses trois salles des malades, ne craint pas de rivaliser avec celui de Beaune. Les salles anciennes ont été restaurées avec leur mobilier d'origine de façon à restituer l'atmosphère d'alors. Les traditionnels lits clos en chêne sont encore alignés avec leur poêle central, les ustensiles d'époque.



### Hôtel-Dieu-Musée Greuze

☎ 03 85 27 00 20

21, rue de l'Hôpital

🌐 <https://www.tournus-tourisme.com/nos->

23.9 km  
 📍 TOURNUS



L'hôpital des 17ème et 18ème siècles a conservé ses trois salles de malades et un jardin de plantes médicinales. L'apothicairerie regroupe plus de 300 pots de faïence. **INFORMATION IMPORTANTE : LA PARTIE MUSEE GREUZE EST ACTUELLEMENT FERME AU PUBLIC.**



### Haras National de Cluny

☎ 03 85 32 09 73

2 Rue Porte des Prés

🌐 <https://www.ehnc.fr/haras-national-de-c>

26.2 km  
 📍 CLUNY



Véritable lieu dédié au cheval depuis l'empire napoléonien, le Haras national de Cluny se dessine au pied de la célèbre abbaye. Aujourd'hui, il fait partie du groupement d'intérêt public « Équivalente – Haras national de Cluny » qui s'attache à promouvoir et à valoriser le cheval à Cluny. Le parc du Haras est en accès libre et gratuit, sauf lors d'animations payantes et/ou lors d'accueil de groupe. Retrouvez toute la programmation sur notre site Internet.



### Abbaye de Cluny

☎ 03 85 59 15 93

Place du 11 Août 1944 Palais du Pape  
 Gélase

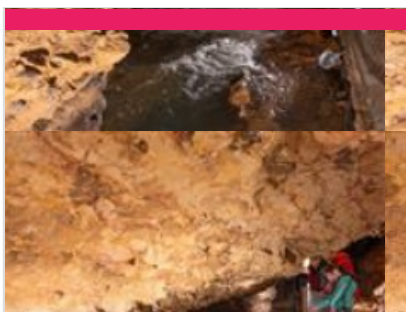
🌐 <https://tickets.monuments-nationaux.fr/f>

26.2 km  
 📍 CLUNY



Fondée en 910, l'Abbaye de Cluny rayonne sur l'Europe durant tout le Moyen Âge avec son église abbatiale aux proportions hors du commun : la "Maïor Ecclesia". Les plus hautes voûtes du monde roman témoignent encore aujourd'hui de ce gigantisme. Témoin de la vie quotidienne du monastère, le Farinier, construit au XIIIe siècle a conservé sa charpente d'origine. Il abrite aujourd'hui les chapiteaux provenant du chœur de l'abbatiale. Le Cellier, en partie basse, est également accessible au public. L'abbaye de Cluny renouvellera sa grandeur au XVIIIe siècle par la reconstruction complète des bâtiments monastiques que les moines n'utiliseront que durant quelques décennies. Dans l'immensité du cloître et des galeries, résonnent encore les pas des moines en procession... Nouveautés :- Découvrez la chapelle Jean de Bourbon restaurée et sublimée par les vitraux et les autels





## Grottes d'Azé

☎ 03 85 33 32 23  
135 route de Donzy

🌐 <http://www.grottes-aze71.fr/>

27.3 km  
📍 AZE



Préhistoire, Histoire, Archéologie, Géologie, Spéléologie, Environnement... Impossible de s'ennuyer lors de la balade commentée des deux grottes : - La grotte de la Rivière souterraine : elle vous dévoilera ses merveilles géologiques avec l'eau qui sculpte inlassablement la roche et où les couleurs naturelles surprennent le regard. - La grotte Préhistorique : témoin de l'une des occupations humaines les plus anciennes en Saône-et-Loire, elle recèle de nombreuses traces du passé et vous serez étonnés d'apprendre quels habitants y ont séjourné ! Sur réservation uniquement. Se présenter à l'accueil au minimum 15 minutes avant le départ de chaque visite. Température intérieure des grottes : 12°C (prévoir un vêtement chaud). Visites UNIQUEMENT guidées. Des visites avec audioguides sont possibles en langues étrangères : anglais, allemand et hollandais, l'audioguide est aussi disponible en



## La Roche de Vergisson

La Roche

40.5 km  
📍 VERGISSON



Point de vue incontournable à ne pas manquer, situé à 485 mètres d'altitude. Du haut de la roche de Vergisson, sur le Grand Site Solutré Pouilly Vergisson, vous aurez une vue unique sur une partie de la vallée du Beaujolais, le village de Vergisson en contrebas, entouré de vignes, et la roche de Solutré au loin. Les roches de Solutré-Pouilly, Vergisson et Mont Pouilly font partie de l'élite des Grands Sites de France.



## La Roche de Solutré

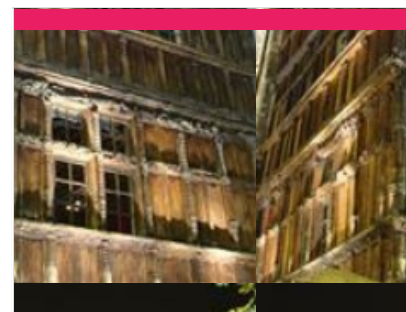
☎ 03 85 35 82 81  
Chemin de la Roche

🌐 <https://rochesdesolutre.com/>

41.7 km  
📍 SOLUTRE-POUILLY



Point de vue incontournable à ne pas manquer. Sur le Grand Site de France Solutré Pouilly Vergisson, la Roche de Solutré culmine à 493 mètres. Spectaculaire escarpement calcaire, au milieu des vignobles du Mâconnais. Les roches de Solutré-Pouilly, Vergisson et le Mont Pouilly font partie de l'élite des Grands Sites de France. Situé à l'extrême sud de la Région Bourgogne Franche-Comté, le Grand Site de France Solutré Pouilly Vergisson est un espace naturel protégé et un site touristique renommé. C'est également le lieu de promenade préféré des Mâconnais. Le territoire du Grand Site de France Solutré Pouilly Vergisson s'étend sur six communes : Solutré-Pouilly, Vergisson, Davayé, Prissé, Fuissé et Charnay-lès-Mâcon. La richesse de la diversité biologique des lieux, caractérisée par la présence d'espèces rares et d'associations végétales remarquables, est reconnue au niveau européen : les Roches de



## La Maison de Bois

Place aux Herbes

43.2 km  
📍 MACON



Construite entre 1490 et 1510, la Maison de Bois est sans doute la plus ancienne maison de Mâcon, et très certainement la plus célèbre. Sa façade entièrement construite en bois est décorée d'une multitude de statuettes d'inspiration souvent grivoise. Personnages à masques d'hommes et de singes plus ou moins grimaçants, ils sont debout, assis, ailés, nus ou parfois vêtus seulement d'une écharpe ou d'un bonnet.



## Site archéologique de Bibracte

☎ 03 85 86 52 40  
Mont Beuvray

🌐 <http://www.bibracte.fr>

53.7 km  
📍 SAINT-LEGER-SOUS-BEUVRAY



Au sommet du mont Beuvray, recouvert de 1 000 hectares de forêt, une grande ville gauloise a été mise au jour par les archéologues. Entourée de remparts, Bibracte était la capitale d'un des peuples les plus puissants de la Gaule, les Eduens. Aujourd'hui classée au titre des Monuments Historiques et des Sites et Grand Site de France, Bibracte fait l'objet chaque année de chantiers de fouilles accueillant des chercheurs de toute l'Europe, ouverts de juin à octobre. Pour les découvrir, profitez de visites guidées en saison, ou baladez-vous librement sur le site. Votre téléphone portable vous fait la visite en téléchargeant "la boussole". Bibracte c'est aussi un musée consacré aux Celtes et aux découvertes faites sur place et une programmation d'événements dès le printemps. Ne manquez pas le panorama exceptionnel au sommet.



### Chèvrerie des Filletières

☎ 03 85 44 02 92#06 21 66 64 19

Les Filletières

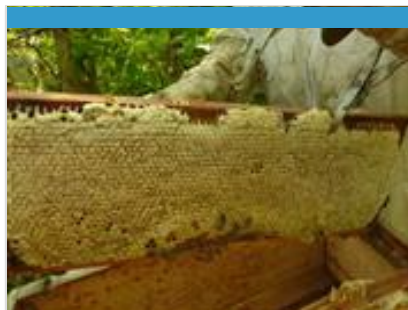
🌐 <http://www.chevrerie-des-filletieres.com>

3.3 km  
📍 CHENOVES



1

Bienvenue sur notre exploitation à Chenôves ! Venez découvrir nos fromages de chèvre fermiers. Vente à la ferme tous les jours. Productions de la ferme : fromages de chèvre au lait cru, spécialité boutons de culotte, AOP Charolais et autres traditionnels lactiques. Tous nos fromages sont disponibles en frais, mi-secs et affinés. Visite libre de la chèvrerie. De juillet à août, visites commentées gratuites à 16h45 tous les soirs. Possibilité d'assister à la traite à partir de 17h. La chèvrerie des Filletières a obtenu deux médailles d'or aux concours nationaux et interrégionaux de juin 2022 ainsi qu'une médaille d'or au Concours Général Agricole de 2020. Produits régionaux en vente à la boutique (miel, vin, terrines). Le plus : coup de cœur du Petit Fûté Sud Côte Chalonnaise (page 72).



### Miellerie Gabriel Putigny

☎ 06 87 17 18 81

9 rue de la voie verte Etiveau

5.2 km  
📍 SAINT-BOIL



2

Gabriel et Bernadette PUTIGNY vous accueilleront chaleureusement pour tout vous expliquer sur le miel et les abeilles, vous faire visiter leur miellerie et vous approvisionner en miel et produits dérivés, pains d'épices, bonbons, cires...



### La Ferme de Papa

☎ 06 18 88 85 81

8 b Route de Laives

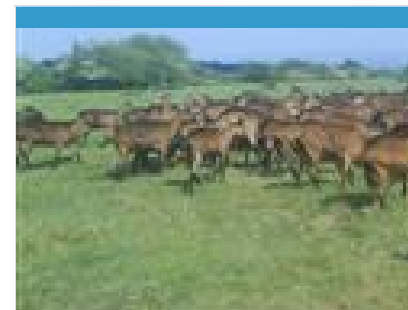
🌐 <https://lafermedepapa.fr>

12.1 km  
📍 LALHEUE



3

Installé depuis 2008, bio depuis 2016 sur 220 ha. Je suis aidé par 2 salariées. J'ai à cœur de vous faire découvrir des produits de qualité dans le respect de l'environnement et du bien-être animal. J'éleve des bovins de race charolaise pour la viande, 50 vaches allaitantes avec leurs descendances, je comptabilise environ 170 têtes. Notre système permet de vendre des caissettes et de renouveler le cheptel. Nous mettons chaque année à jour la ration alimentaire en fonction de leur besoin et de la qualité des récoltes. Je cultive également des céréales qui servent à l'alimentation animale et à la transformation de farine pour le pain entre autres. Je produis aussi des oléagineux qui servent à la fabrication d'huiles végétales alimentaires (huile de colza, de tournesol ou encore cameline) fabriquées directement sur place. Nos récoltes sont triturées avec la presse directement dans nos locaux. Le déchet de la graine forme le tourteau



### La Chèvre de Russilly

☎ 03 85 44 46 46#06 22 24 42 37

Russilly

🌐 <https://www.bienvenue-a-la-ferme.com/>

13.2 km  
📍 GIVRY



4

Bienvenue sur la Ferme la Chèvre de Russilly qui propose des fromages de chèvre au lait cru. Il s'agit d'une ferme avec 110 chèvres sur 66 hectares de prairie, une quinzaine de vaches allaitantes et une production de céréales sur 10 hectares. Venez découvrir la traite et acheter nos produits directement à la ferme.



### Le Cos-Piguet

☎ 06 44 72 54 64

1, rue des Vignes Village de Mont

🌐 <http://www.lecospiguet.com>

17.3 km  
📍 CORTEVAIX



5

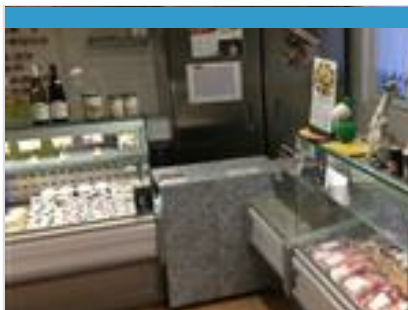
Truffes noires, safran, viandes bovine et ovine, fruits. Dans une maison vigneronne du XVIIIème, typiquement mâconnaise, ancienne tonnellerie, invitation à la découverte des secrets des Truffes noires et du Safran de Bourgogne et dégustation de ces précieux condiments. Vente directe au domaine. La visite (1h30 à 2h, groupes et familles sur réservation 24h à 48h à l'avance) comprend : la visite d'une truffière et/ou de la safranière, une démonstration de cavage (recherche de la truffe avec un chien), l'histoire et la culture de la truffe et du safran, les dégustations, gastronomie et recettes.

# Mes recommandations (suite)

Découvrir en Famille

Suggestions

OFFICE DE TOURISME SUD CÔTE CHALONNAISE  
TOURISME-SUD-COTE-CHALONNAISE.COM



## Délices de nos Campagnes

☎ 06 15 13 87 68

10, chemin de la Brosse- Vessey

🌐 <https://www.delices-de-nos-campagnes>

17.8 km

📍 CHATENOY-LE-ROYAL



6

Exploitation agricole vente directe à la ferme. Terrines, plats cuisinés, légumes. Proche Voie Verte. Accueil camping car à la nuitée. Producteurs locaux.



## Alex Chocolatier

☎ 03 85 48 04 52

11, place de l'Hôtel de Ville

🌐 <http://www.alex-chocolatier.com>

20.3 km

📍 CHALON-SUR-SAONE



7

Seul chocolatier à fabriquer et produire son chocolat à partir de la fève de cacao. Fabrication 100 % artisanale et 100 % maison.



## La Meulière

☎ 03 85 42 90 90

25, rue Général Leclerc

🌐 <http://www.lameuliere-boulangerie.com>

20.5 km

📍 CHALON-SUR-SAONE



8

Bretzels, kouglofs. Pains complets. Riches en fibres, vitamines et sels minéraux. Agriculture biologique.



## MIB

23 rue de la Citadelle

20.7 km

📍 CHALON-SUR-SAONE



9

MIB est la nouvelle micro-brasserie à Chalon-Sur-Saône avec la vente à emporter de nos bouteilles l'après-midi et son espace de dégustation (Tap Room) ouvert à partir de 17h pour vous accueillir autour d'une bière de notre production.



## La Tartelière

☎ 03 85 48 25 21

4, rue Saint Vincent

20.8 km

📍 CHALON-SUR-SAONE



K

Maison familiale, pain au levain, tartes sucrées, salées. Sandwichs, pains d'épices. Viennoiseries pur beurre maison.

# Mes recommandations (suite)

Découvrir en Famille

Suggestions

OFFICE DE TOURISME SUD CÔTE CHALONNAISE  
TOURISME-SUD-COTE-CHALONNAISE.COM



## Cellier Saint-Vincent

☎ 03 85 48 78 25

14, place Saint-Vincent Quartier  
Historique

🌐 <http://www.celliersaintvincent.fr/>

20.8 km

📍 CHALON-SUR-SAONE



Ma passion de la rencontre, de l'échange, du partage, je la vis grâce aux vins. La cave abrite des milliers de flacons, les grands noms qui font rêver et les vins de copains que l'on partage sans compter. L'équipe du Cellier est là pour vous guider de région en région et vous faire voyager à travers les parfums et les goûts les plus divers. 1000 références, échelonnées sur des dizaines de millésimes et les grands spiritueux du monde entier ont été dégustés et choisis avec toute l'équipe. Un magasin du XVème et une vitrine internet du XXIème siècle pour mieux vous écouter, vous servir. Mais rien ne remplacera le fait que nous aimons par dessus tout vous rencontrer.



## Les Epices d'Olivier

☎ 09 82 43 47 69#09 82 43 47 69

17 bis rue aux Fèvres

🌐 <http://www.lesepicesdolivier.fr/>

20.8 km

📍 CHALON-SUR-SAONE



Épicerie fine. Pour gourmets et gourmands. Simplement le goût des bonnes choses... Vente en vrac de thés infusions, épices, poivres, sels...



## Brasserie La Rustine

☎ 06 89 10 39 79

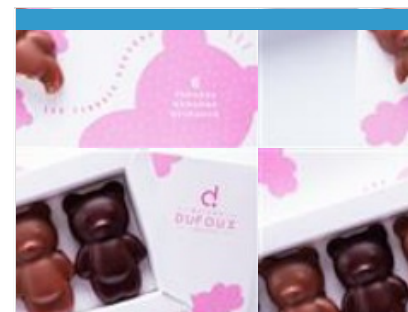
223, route de Colombey

22.4 km

📍 EPERVANS



La fabrique de bières La Rustine "la bière de quand t'es crevé.e", vous accueille à Epervans, en Bourgogne. La Rustine produit une gamme régulière de 6 bières, de la traditionnelle blonde à la surprenante IPA ainsi que quelques bières qui varient au gré des saisons. La Rustine a été sélectionnée pour figurer dans le Guide Hachette des bières 2020. Bières à emporter, coffrets cadeau, produits locaux sont à découvrir dans la boutique de la brasserie. Retrouvez le programme des animations et concerts d'été sur la page facebook de la brasserie : <https://www.facebook.com/brasserielarustine>



## Maison Dufoux

☎ 03 85 28 08 10

ZI CHAMP DU VILLAGE

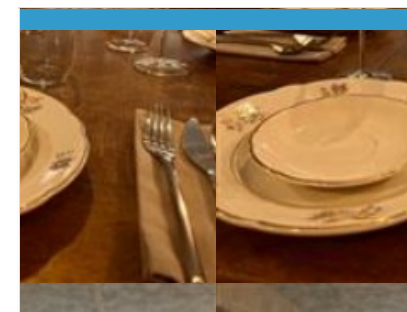
🌐 <http://www.chocolatsdufoux.com>

36.5 km

📍 CHAROLLES



Un espace gourmand ultra-moderne qui séduit une clientèle de passage et les passionnés de douceurs chocolatées de toute la région. Visites pédagogiques : En juillet-août, . Le reste de l'année (sauf décembre et janvier) visites sur rendez-vous pour les groupes à partir de 20 personnes. Durée de la visite 1h15.



## Two Dudes Brasseur et Cuisinier

☎ 06 88 81 61 39

811 route des Vignobles

48.5 km

📍 CRECHES-SUR-SAONE



Du malt, du houblon, du sucre, de l'eau et des levures frétilantes. Un peu de savoir faire, un coup de baquette magique (aussi appelé fermentation) et de la patience. Du goût, de la couleur et des belles petites bulles. Ta Da! Voici La Rue Du Boeuf.

# Mes recommandations (suite)

Découvrir en Famille

Suggestions

OFFICE DE TOURISME SUD CÔTE CHALONNAISE  
TOURISME-SUD-COTE-CHALONNAISE.COM



## Maison Jacoulot

☎ 03 85 35 51 85

546 Rue des Jacques

🌐 <https://jacoulot.com/>

55.1 km

📍 ROMANECHÉ-THORINS



Vincent Jacoulot est né en 1864 à Romanèche-Thorins, dans le Sud Bourgogne au cœur des crus du Beaujolais (Moulin-à-Vent, Fleurie...). Très jeune, il se passionne pour les eaux de vie. En 1891, il commence à distiller des Marcs de Bourgogne à partir des raisins provenant des domaines viticoles de ses amis vigneron. La maison Jacoulot élabore depuis cette date, des produits d'exception : authentiques marcs et fines de Bourgogne, savoureuses crèmes de fruits, liqueurs, whiskies et rhums.

# Mes recommandations (suite)

Découvrir en Famille

Suggestions

OFFICE DE TOURISME SUD CÔTE CHALONNAISE  
TOURISME-SUD-COTE-CHALONNAISE.COM



Map data ©2024 Google

: Restaurants : Activités et Loisirs : Nature : Culturel : Dégustations

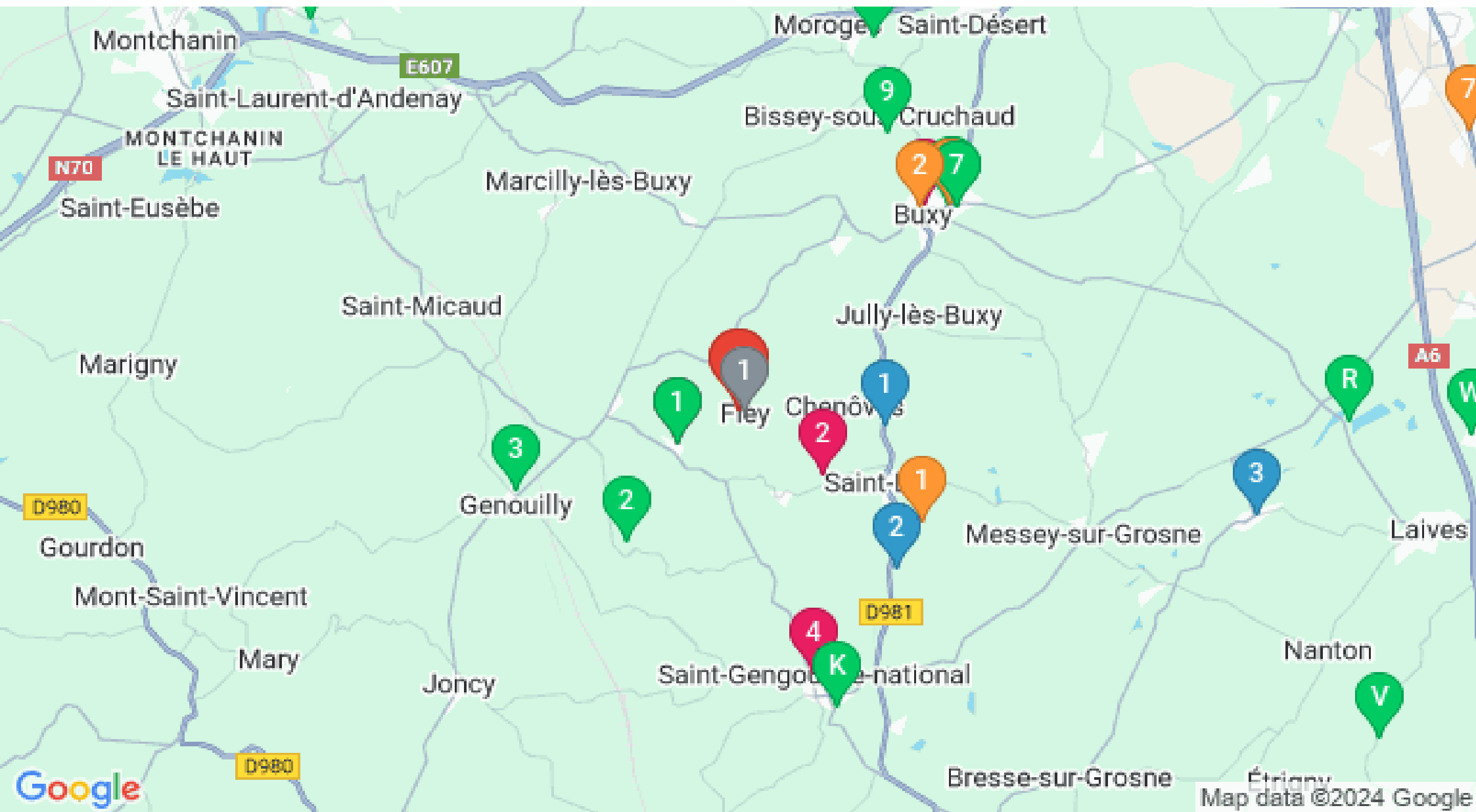
# Mes recommandations (suite)

Découvrir en Famille

Suggestions



OFFICE DE TOURISME SUD CÔTE CHALONNAISE  
TOURISME-SUD-COTE-CHALONNAISE.COM



: Restaurants : Activités et Loisirs : Nature : Culturel : Dégustations

Map data ©2024 Google